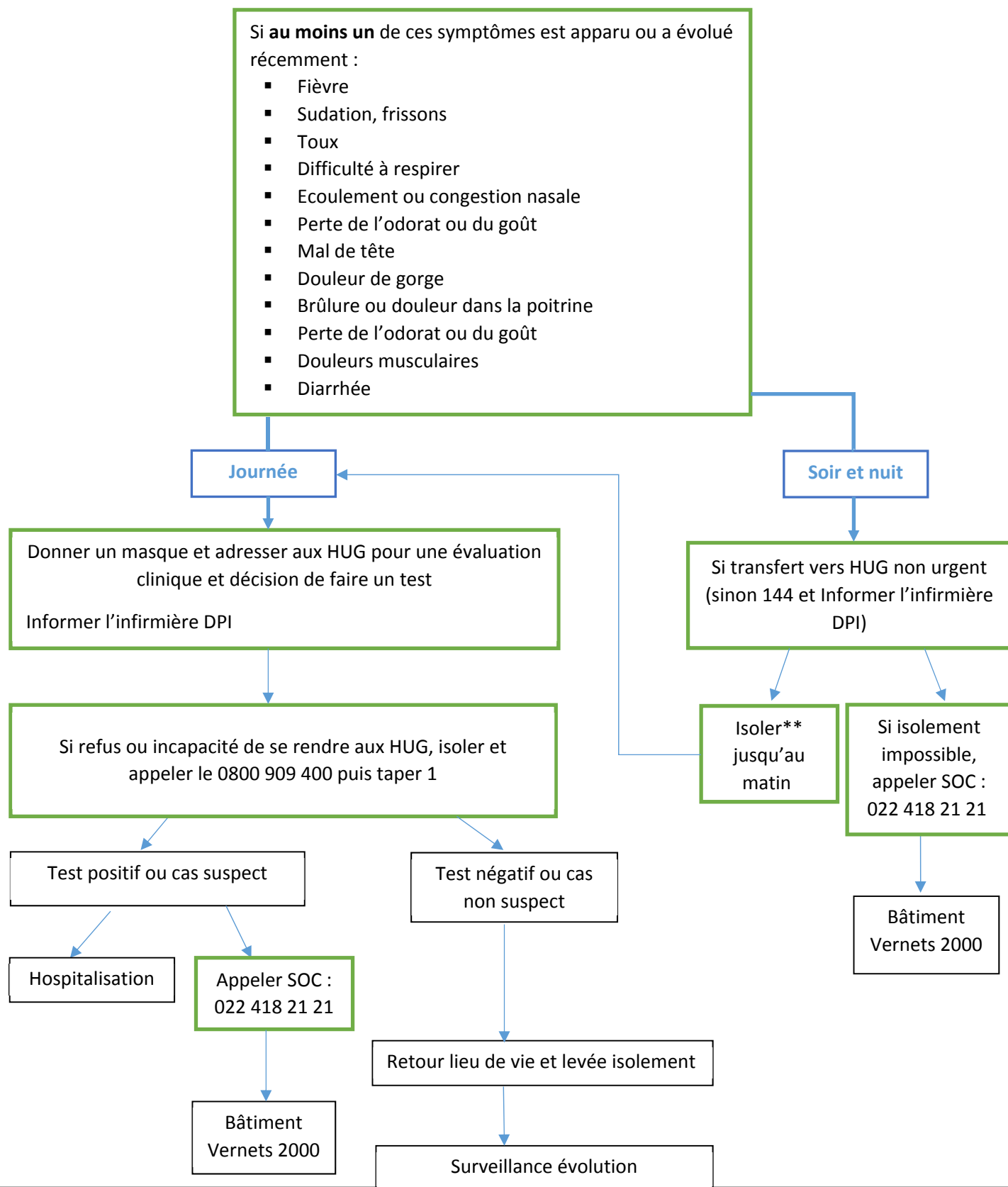


PROTOCOLE IDENTIFICATION ET ORIENTATION* CAS SYMPTOMATIQUES – ASSOCIATIONS, 3 AVRIL 2020



*Orientation vers les Vernets 2000 : disponible seulement pour les **sans-abris majeurs** suspects ou confirmés au COVID-19

**Isolement : avec un masque, dans une pièce séparée si possible, sinon séparé-e des autres d'au moins 2m
Désinfecter sanitaires après utilisation